

# Chapitre 8. LE TERRITOIRE NATIONAL ET SA POPULATION

1. Réaliser ou compléter un croquis de la répartition spatiale de la population et de ses dynamiques sur le territoire.

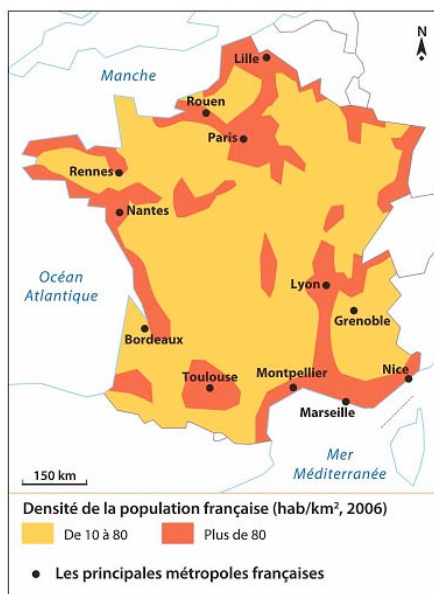
- Sélectionner les informations

Complétez le tableau en vous appuyant sur la leçon du livre et en sélectionnant des informations dans les documents ci-dessous.

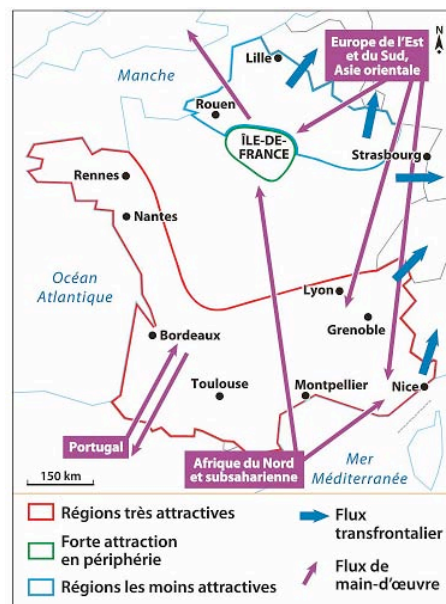
Sélection d'informations	Réponses
Les principales métropoles	<ul style="list-style-type: none"> <li>■ Paris</li> <li>■ Lyon</li> <li>■ Marseille</li> <li>...</li> </ul>
Régions très attractives	<ul style="list-style-type: none"> <li>■ Île-de-France</li> <li>...</li> </ul>
Régions les moins attractives	<ul style="list-style-type: none"> <li>■ Nord</li> <li>...</li> </ul>
Les flux	<ul style="list-style-type: none"> <li>■ Flux de main-d'œuvre</li> <li>■ ...</li> </ul>

- Choisir les figurés  
Complétez le tableau.

Ce qu'il faut représenter	Quelles informations sur la carte ?	Comment les représenter ?
Une répartition inégale de la population	<ul style="list-style-type: none"> <li>■ Principales métropoles</li> <li>■ Zone de forte densité : plus de 80 hab/km<sup>2</sup></li> <li>■ ...</li> </ul>	<p>.....</p> <p>.....</p> <p></p>
Les dynamiques actuelles	<ul style="list-style-type: none"> <li>■ Régions très attractives</li> <li>■ ...</li> <li>■ Régions les moins attractives</li> <li>■ ...</li> <li>■ Flux de main-d'œuvre</li> </ul>	<p>.....</p> <p></p> <p>.....</p> <p></p> <p>.....</p>



Une répartition inégale de la population



Les dynamiques actuelles

## Chapitre 8. LE TERRITOIRE NATIONAL ET SA POPULATION

- Réaliser le croquis

1. Complétez la légende.

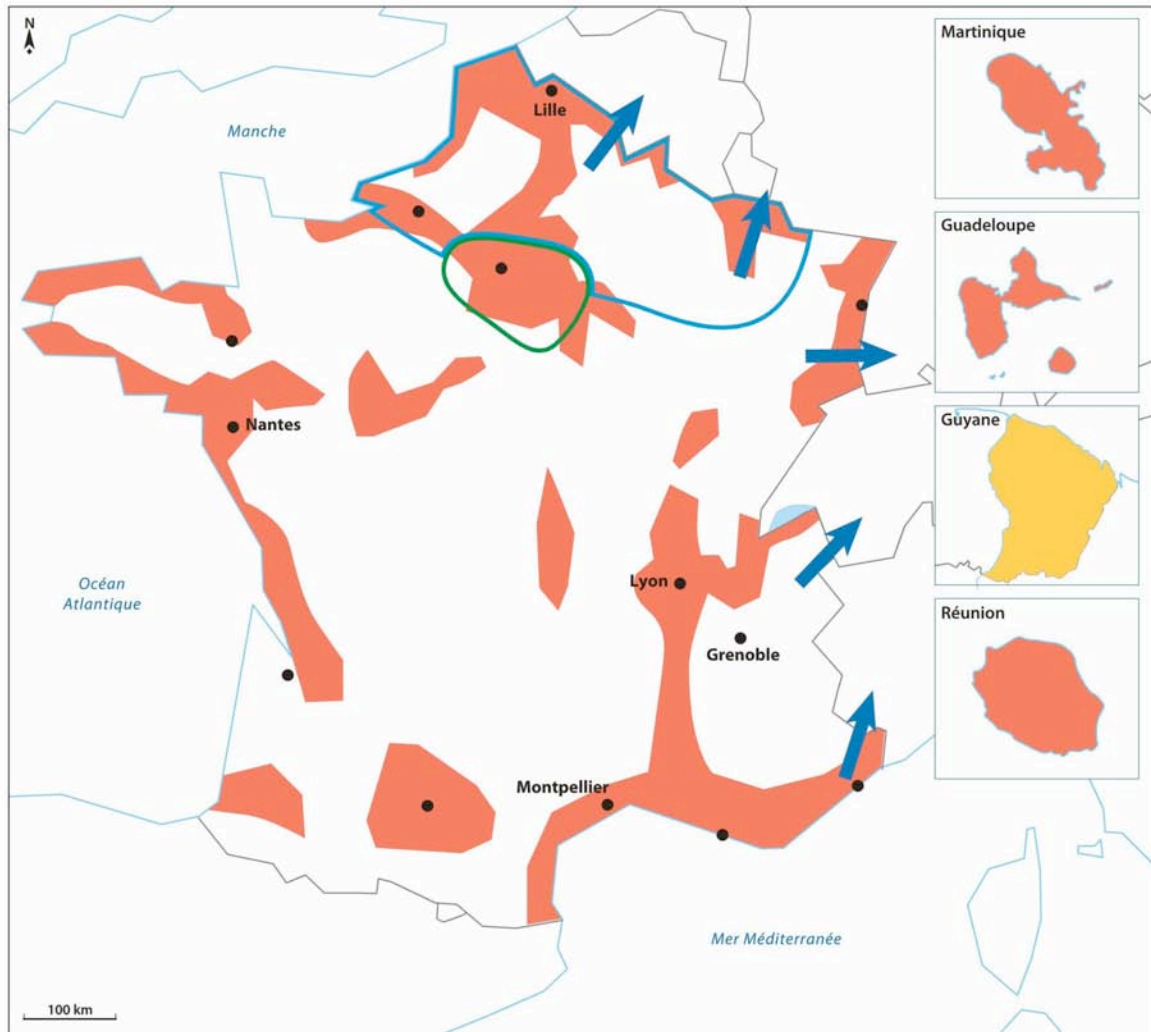
2. - Reportez dans la légende le titre de chacune des parties définies dans l'exercice précédent.

- Reportez les figurés dans la légende.

3. Complétez le croquis.

4. Donnez-lui un titre.

5. Complétez la nomenclature (villes).



Titre: .....

Légende

I. ....	II. Les dynamiques actuelles
■ ..... De 10 à 80 hab/km <sup>2</sup>	..... Régions très attractives
● .....	□ .....
	→ .....
	..... Flux de main-d'œuvre