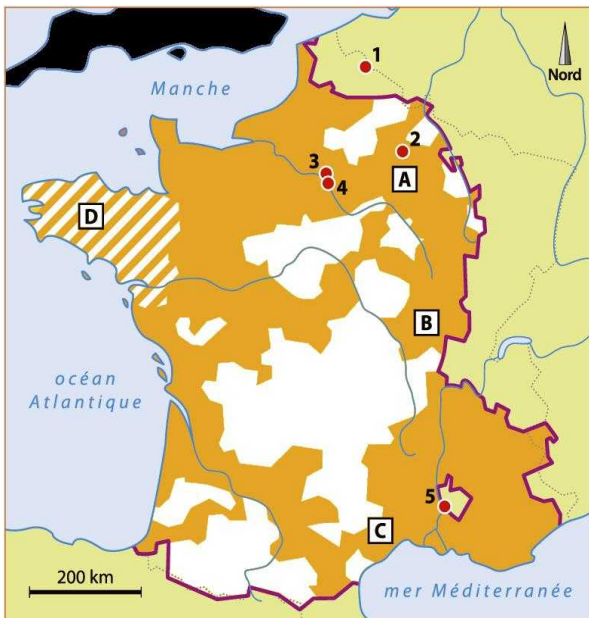


**EXERCICE 1.** Je connais le vocabulaire du chapitre ( / 8)

A. Au Moyen Âge, organisation de la société fondée sur les relations entre suzerains et vassaux.	
B. Représentants du roi dans les provinces appartenant au domaine royal.	
C. Cérémonie religieuse qui donne à un souverain un caractère divin.	
D. Partie du royaume qui appartient en propre au roi.	
E. Seigneur ayant des vassaux.	
F. Terre accordée par un suzerain à un vassal.	
G. Cérémonie au cours de laquelle un vassal s'engage à servir un autre seigneur, le suzerain.	
H. Impôt direct, annuel et permanent, payé au roi.	

**EXERCICE 2.** Je sais me repérer dans l'espace ( / 6)



1. Quel est l'État coloré en noir sur la carte ? ( / 0,5)  
.....
2. À quoi correspondent les zones foncé ? ( / 0,5)  
.....
3. À quoi correspondent les zones claires ? ( / 0,5)  
.....
4. Quels sont les noms des lieux qui correspondent aux chiffres allant de 1 à 5 ? ( / 2,5)  
Avignon = ..... ; Bouvines = ..... ; Paris = ..... ;  
Reims = ..... ; Saint-Denis = .....
5. Quels sont les noms des régions rattachées au domaine royal qui correspondent aux lettres allant de A à D ? ( / 2)  
Bretagne = ..... ; Languedoc = ..... ;  
Champagne = ..... ; Bourgogne = .....

**EXERCICE 3.** Je connais l'évolution du pouvoir royal ( / 6)

Classez dans le tableau les groupes de mots suivants : *étendu - limité - représentants du roi dans les provinces - la Cour - faible administration locale - conseils spécialisés (conseil, parlement, cour des comptes) - armée professionnelle - armée de vassaux - impôt royal - revenus du domaine - petit domaine - grand domaine*

	POUVOIR DU ROI	DOMAINE (étendue)	ADMINISTRATION	REVENUS	ARMÉE
Début du XI <sup>e</sup> siècle			centrale : locale :		
Fin du XV <sup>e</sup> siècle			centrale : locale :		